

TEST REPORT



의뢰자 : 주식회사 디어스엠
주소 : 경기도 화성시 마도면 청원산단 8길 119
품명 : 필름
의뢰자제시시료명 : 디어스 항균 필름

접수번호 : M287-20-01167
발급일자 : 2020-04-14
용도 : 품질관리용
쪽번호 : 1/6

2020-03-25 일자로 의뢰하신 시료에 대한 시험결과는 아래와 같습니다.

■ 시험 결과 ■

** 시험결과 뒷장 참조 **

FITI 시험연구원장



※ 문서 확인 번호 : LSLR-CD1S-RKQM ※

(홈페이지에 접속 후 "성적서확인"메뉴에서 문서 확인 번호를 통해 위 변조 여부를 확인할 수 있습니다.)

e-DOCUMENT SERVICE

이 성적서는 제시된 시료에 대한 시험결과로서 전체제품에 대한 품질을 보증하지 않으며, 시료명은 의뢰자가 제시한 명칭입니다.
이 성적서는 FITI와 사전 서면 동의 없이 홍보, 선전, 광고 및 소송용으로 사용될 수 없으며, 용도 이외의 사용을 금합니다.
이 성적서는 KS Q ISO/IEC 17025 및 KOLAS 인정과 무관함을 알려 드립니다.

접수번호 : M287-20-01167

쪽 번호 : 2/6

01. 항균력 (필름밀착법, JIS Z 2801:2010) : 세균수/cm², 항균활성치 log

		BLANK	#1
균주 1	초기균수	1.4 x 10 ⁴	1.4 x 10 ⁴
	24 시간후	2.4 x 10 ⁴	< 0.63
	항균활성치	-	4.5 (99.9%) ^{주1)}
균주 2	초기균수	1.7 x 10 ⁴	1.7 x 10 ⁴
	24 시간후	1.1 x 10 ⁶	< 0.63
	항균활성치	-	6.2 (99.9%) ^{주1)}
균주 3	초기균수	1.6 x 10 ⁴	1.6 x 10 ⁴
	24 시간후	2.8 x 10 ⁵	1.0 x 10 ²
	항균활성치	-	3.4 (99.9%) ^{주1)}
균주 4	초기균수	1.4 x 10 ⁴	1.4 x 10 ⁴
	24 시간후	3.2 x 10 ⁵	< 0.63
	항균활성치	-	5.7 (99.9%) ^{주1)}

주) 1. 의뢰자 요청에 의하여 % 값 병기하였음.

$$\% \text{ 계산} = (1 - 10^{-\text{Log}_{10} \text{ reduction}}) \times 100$$

2. 표준필름 : Stomacher® 400 POLY-BAG
3. 시험조건 : 시험균액을 (35 ± 1) °C, 90 % R.H. 에서 24 시간 정치 배양 후 균 수 측정
4. 항균효과 : 항균활성치 2.0 이상
5. 사용공시균주 : 균주1 - *Staphylococcus aureus* ATCC 6538P
 균주2 - *Escherichia coli* ATCC 8739
 균주3 - *Klebsiella pneumoniae* ATCC 4352
 균주4 - *Salmonella typhimurium* KCTC 1925

6. 별첨사진참조

** 시험 결과 기록 완료 **

** 시료사진 **



e-DOCUMENT SERVICE

이 성적서는 제시된 시료에 대한 시험결과로서 전체제품에 대한 품질을 보증하지 않으며, 시료명은 의뢰자가 제시한 명칭입니다.
 이 성적서는 FITI와 사전 서면 동의 없이 홍보, 선전, 광고 및 소송용으로 사용될 수 없으며, 용도 이외의 사용을 금합니다.
 이 성적서는 KS Q ISO/IEC 17025 및 KOLAS 인정과 무관함을 알려 드립니다.

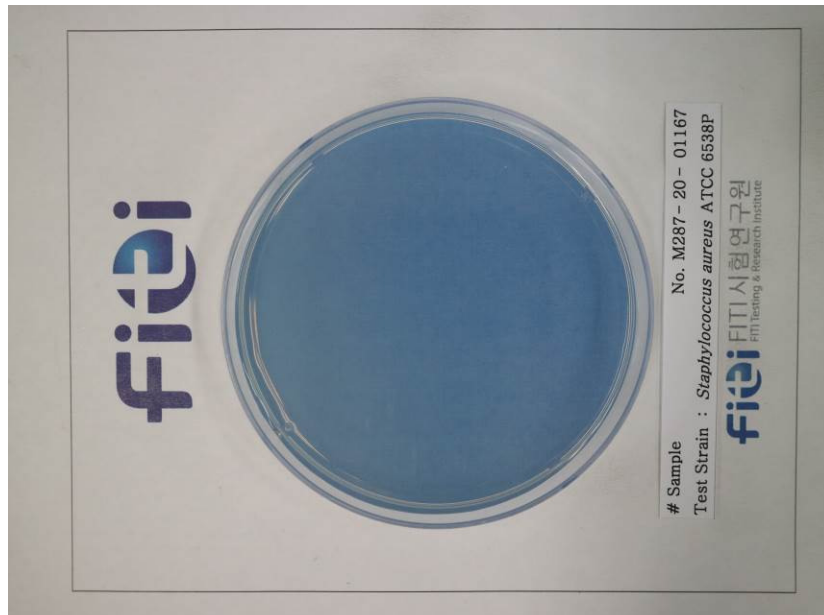
접수번호 : M287-20-01167

쪽 번호 : 3/6

- 항균력 시험사진 : 균주1 : BLANK -



- 항균력 시험사진 : 균주1 : #1 -



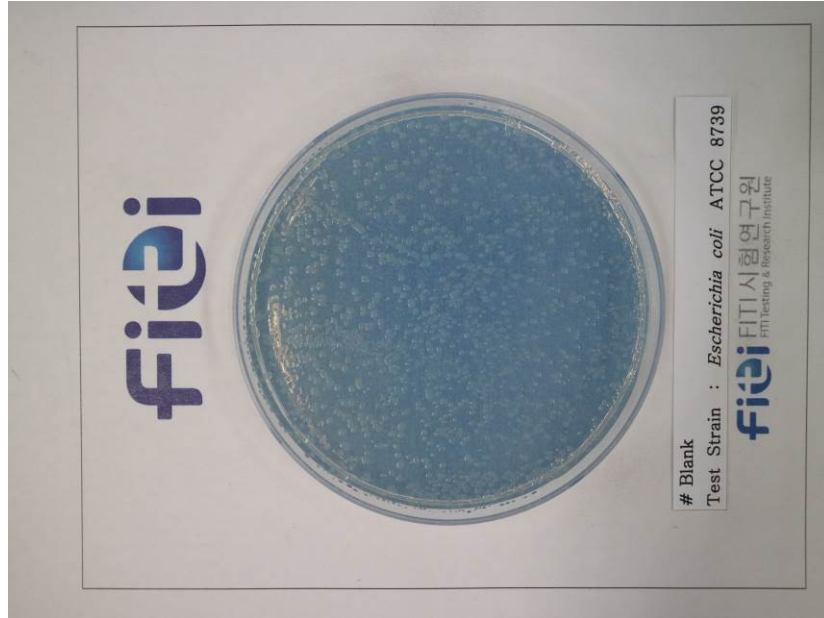
e-DOCUMENT SERVICE

이 성적서는 제시된 시료에 대한 시험결과로서 전체제품에 대한 품질을 보증하지 않으며, 시료명은 의뢰자가 제시한 명칭입니다.
이 성적서는 FITI와 사전 서면 동의 없이 홍보, 선전, 광고 및 소송용으로 사용될 수 없으며, 용도 이외의 사용을 금합니다.
이 성적서는 KS Q ISO/IEC 17025 및 KOLAS 인정과 무관함을 알려 드립니다.

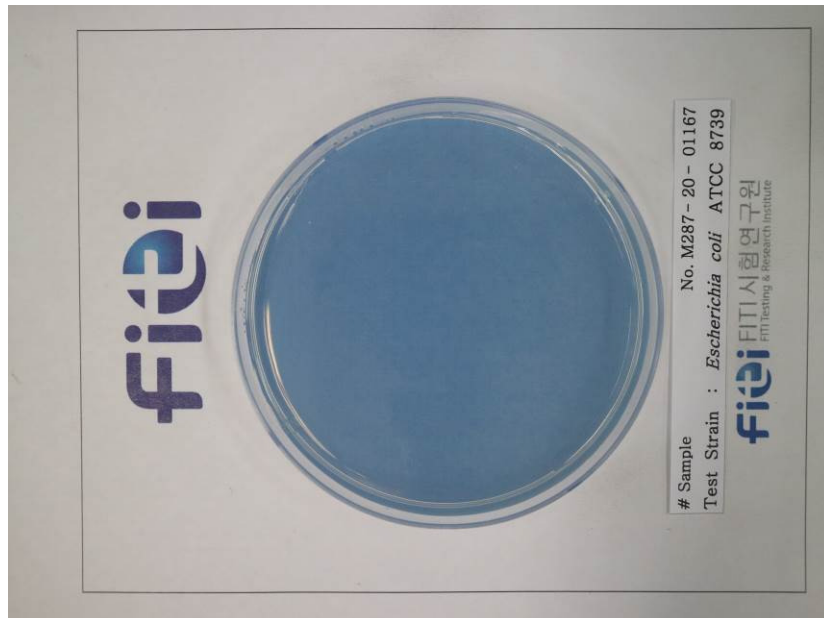
접수번호 : M287-20-01167

쪽 번호 : 4/6

- 항균력 시험사진 : 균주2 : BLANK -



- 항균력 시험사진 : 균주2 : #1 -



e-DOCUMENT SERVICE

이 성적서는 제시된 시료에 대한 시험결과로서 전체제품에 대한 품질을 보증하지 않으며, 시료명은 의뢰자가 제시한 명칭입니다.
이 성적서는 FITI와 사전 서면 동의 없이 홍보, 선전, 광고 및 소송용으로 사용될 수 없으며, 용도 이외의 사용을 금합니다.
이 성적서는 KS Q ISO/IEC 17025 및 KOLAS 인정과 무관함을 알려 드립니다.

접수번호 : M287-20-01167

쪽 번호 : 5/6

- 항균력 시험사진 : 균주3 : BLANK -



- 항균력 시험사진 : 균주3 : #1 -



e-DOCUMENT SERVICE

이 성적서는 제시된 시료에 대한 시험결과로서 전체제품에 대한 품질을 보증하지 않으며, 시료명은 의뢰자가 제시한 명칭입니다.
이 성적서는 FITI와 사전 서면 동의 없이 홍보, 선전, 광고 및 소송용으로 사용될 수 없으며, 용도 이외의 사용을 금합니다.
이 성적서는 KS Q ISO/IEC 17025 및 KOLAS 인정과 무관함을 알려 드립니다.

접수번호 : M287-20-01167

쪽 번호 : 6/6

- 항균력 시험사진 : 균주4 : BLANK -



- 항균력 시험사진 : 균주4 : #1 -



e-DOCUMENT SERVICE

이 성적서는 제시된 시료에 대한 시험결과로서 전체제품에 대한 품질을 보증하지 않으며, 시료명은 의뢰자가 제시한 명칭입니다.
이 성적서는 FITI와 사전 서면 동의 없이 홍보, 선전, 광고 및 소송용으로 사용될 수 없으며, 용도 이외의 사용을 금합니다.
이 성적서는 KS Q ISO/IEC 17025 및 KOLAS 인정과 무관함을 알려 드립니다.